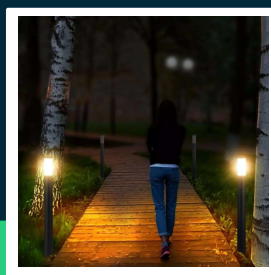
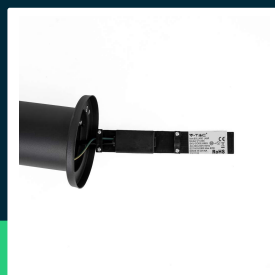
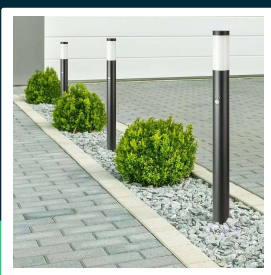
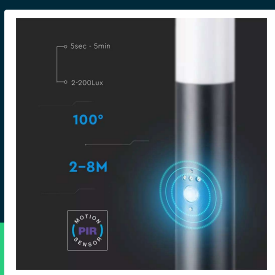



**Słupek ogrodowy V-TAC 110CM czarny czujnik ruchu E27 VT-838-110**

SKU 8983 EAN 3800157659932 VT-838-110

Produkty powiązane (SKU): 8962, 8963, 8967, 8968


**SPECYFIKACJA TECHNICZNA**

|                    |                 |                     |               |
|--------------------|-----------------|---------------------|---------------|
| Kąt świecenia      | 360°            | Opóźnienie          | 5sek-5min     |
| Napięcie           | 230V            | Ambient Light       | 2-200Lux      |
| Symbol             | SKU 8983        | Rozmiar             | 76x110x1100mm |
| Kod kreskowy EAN   | 3800157659932   | Wysokość            | 110cm         |
| Kod produktu       | VT-838-110      | Waga produktu       | 1,7l          |
| Seria              | Słupki Ogrodowe | Długość (opak.)     | 1105mm        |
| Trzonek            | E27             | Szerokość (opak.)   | 1105mm        |
| Kształt            | Okrągły         | Wysokość (opak.)    | 115mm         |
| Napięcie wejściowe | AC: 220-240V    | Opakowanie zbiorcze | 6             |
| Materiał           | Stal Nierdzewna | Marka               | V-TAC         |
| Kolor obudowy      | Czarny          | Gwarancja           | 2 lata        |
| Typ                | Słupek          | Certyfikaty         | CE, EMC, ROHS |
| Klasa szczelności  | IP44            | Parametry           | Czujka ruchu  |
| Typ czujnika       | Podczerwień     | ETIM                | ECO00301      |
| Zasięg detekcji    | 100st           | Kod CN              | 8539 51 00    |
| Odległość detekcji | 2-8m            |                     |               |

**Słupek ogrodowy V-TAC 110CM czarny czujnik ruchu E27  
VT-838-110**

SKU 8983 EAN 3800157659932 VT-838-110

Produkty powiązane (SKU): 8962, 8963, 8967, 8968

## Opis produktu

- Doskonały zamiennik tradycyjnych opraw
- Doskonale sprawdza się w ekstremalnych temperaturach od -20st do + 45st
- Specjalnie zaprojektowana do użytku na zewnątrz
- Dostępne wersje z czujnikiem ruchu oraz gniazdami ogrodowymi
- Dostępne w odmianach kolorystycznych, szare oraz stal szcztokowana
- IP44
- Niskie koszty eksploatacji

## Informacje GPSR

- Producent: V-TAC Europe Ltd. Adres: bul. "Rozhen" 41, 1271 Sofia, Bułgaria, office@v-tac.eu
- Importer: V-TAC Europe Ltd. Adres: bul. "Rozhen" 41, 1271 Sofia, Bułgaria, office@v-tac.eu
- Dystrybutor i importer w Polsce: Led Europe Sp. z o.o. Adres: ul. Starorudzka 12E 93-491 Łódź, Polska, biuro@led-europe.pl
- Dokumenty potwierdzające zgodność produktów z obowiązującymi normami bezpieczeństwa są dostępne na stronie [www.v-tac.eu](http://www.v-tac.eu). W przypadku braku potrzebnej dokumentacji, prosimy o kontakt z lokalnym dystrybutorem: [biuro@led-europe.pl](mailto:biuro@led-europe.pl)
- W przypadku problemów z produktem skontaktuj się z dystrybutorem w Polsce: [biuro@led-europe.pl](mailto:biuro@led-europe.pl)
- Kraj produkcji: Chiny