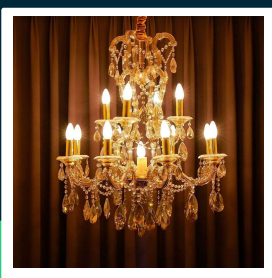
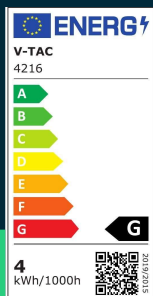



**Żarówka LED V-TAC 4W E14 Świczka VT-1818 2700K 320lm**

SKU 4216 EAN 3800230624796 VT-1818

Produkty powiązane (SKU): 4122, 4166, 214122, 214166, 214216


**SPECYFIKACJA TECHNICZNA**

Moc	4W	Częstotliwość	50Hz	Objętość	0,000192
Zamiennik mocy	30W	Współczynnik mocy	>0,4	Certyfikaty	CE, EMC, ROHS
Strumień (lm)	320 lm	CRI	80+	Marka	V-TAC
Barwa światła	Ciepła	Materiał	Tworzywo	Gwarancja	2 Lata
Temperatura barwowa	2700K	Kolor obudowy	Mleczna Matowa	Wydajność lm/W	80 lm/W
Kąt świecenia	200°	Typ	Źródła światła	Ilość na palecie	8000
Napięcie	230V	Ściemnianie	NIE	Opakowanie zbiorcze	200
Symbol	4216	Klasa szczelności	IP20	ETIM	EC001959
Kod kreskowy EAN	3800230624796	Czas zapłonu 100%	0.001s (natychmiast)	Kod CN	8539 52 00
Kod produktu	VT-1818	Stabilność kolorów	<6	EPREL	1025068
Klasa energetyczna	G	Dekl. Intens. w Kandelach	43.3 Cd Max.		
Trzonek	E14	Ilość cykli wł/wył	15000		
Kształt	Świczka	Warunki pracy	-20st +45st		
Typ modułu LED	SMD	Współ. Utrzym. strumienia	0,7		
Czas życia	>20000g	Rozmiar	37x100mm		
Napięcie wejściowe	220-240V	Waga produktu	0,05		



**Żarówka LED V-TAC 4W E14 Świczka VT-1818 2700K  
320lm**

SKU 4216 EAN 3800230624796 VT-1818

Produkty powiązane (SKU): 4122, 4166, 214122, 214166, 214216

## Opis produktu

- Zużycie energii mniejsze o 80% w porównaniu do tradycyjnych źródeł światła
- Bardzo długi czas życia
- Brak promieniowania UV i IR
- Natychmiastowy start i 100% światła
- Niska temperatura pracy
- Bezpośredni zamiennik tradycyjnych źródeł światła