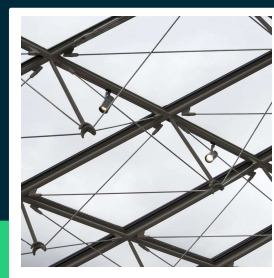
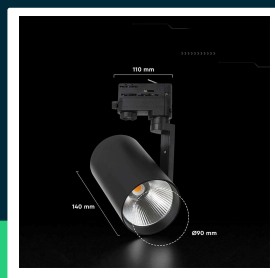
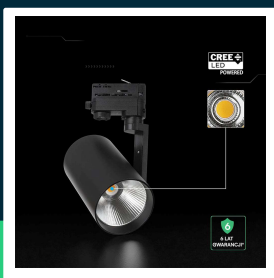
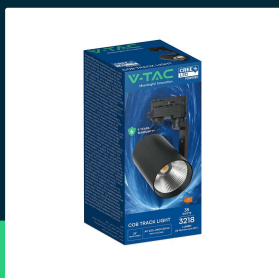


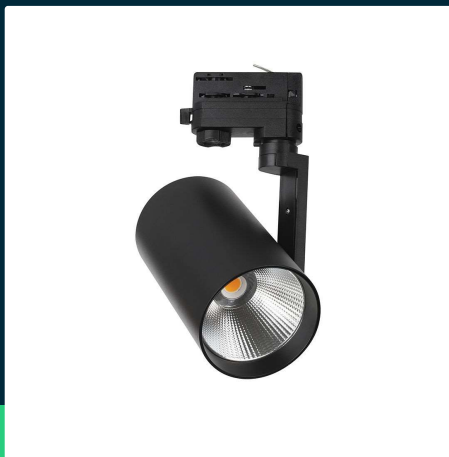

**Oprawa szynsystem 3F V-TAC 35W LED CREE CHIP 20st  
 czarna VT-11135 4000K 3218lm 6 lat gwarancji**

SKU 241586 EAN 3800170254398 VT-11135

Produkty powiązane (SKU): ---


**SPECYFIKACJA TECHNICZNA**

Moc	35W	Częstotliwość	50/60Hz	Długość (opak.)	110 mm
Strumień (lm)	3218 lm	Współczynnik mocy	>0,9	Szerokość (opak.)	95 mm
Barwa światła	Neutralna	CRI	80+	Wysokość (opak.)	245 mm
Temperatura barwowa	4000K	Materiał	Aluminium	Opakowanie zbiorcze	20
Kąt świecenia	25°	IK	IK03	Marka	V-TAC
Napięcie	230V	Kolor obudowy	Czarny	Gwarancja	6 lat
Symbol	SKU 241586	Typ	Szynsystem 3F 230V	Certyfikaty	CE, EMC, ROHS
Kod kreskowy EAN	3800170254398	Ściemnianie	NIE	Wydajność lm/W	90 lm/W
Kod produktu	VT-11135	Klasa szczelności	IP20	ETIM	EC001959
Seria	Szynoprzewody oświetleniowe	Rotacja	TAK	Kod CN	8539 51 00
Trzonek	Oprawa zintegrowana LED	Czas zapłonu 100%	0.001s (natychmiast)		
Kształt	Okrągły	Ilość cykli wł/wył	>20000		
Typ modułu LED	CREE LED	Rozmiar	235x110x90mm		
Czas życia	30000g	Waga produktu	0,81		
Napięcie wejściowe	AC:220-240V, 50Hz	Objętość	0,002925		

**Oprawa szynsystem 3F V-TAC 35W LED CREE CHIP 20st  
czarna VT-11135 4000K 3218lm 6 lat gwarancji**

SKU 241586 EAN 3800170254398 VT-11135

Produkty powiązane (SKU): ---

## Opis produktu

- 6 LAT GWARANCJI
- Nowa generacja opraw z technologią chipów CREE, zapewniających wysoką niezawodność
- CREE LED to światowy lider w technologii LED z ponad 35-letnim doświadczeniem, 1800 patentami, oraz wyjątkową wydajnością, trwałością i precyzją
- Kompatybilny z wszystkimi popularnymi szynsystemami takimi jak UTS, POWER GEAR, Global Track, A.A.G. Stucchi, Nordic Aluminium, Unipro itp
- Strumień świetlny do 3218 lumenów w zależności od wersji
- Wąski kąt świecenia 25° dla precyzyjnego oświetlenia punktowego
- Stabilna technologia COB LED
- Kompaktowa i regulowana konstrukcja umożliwiająca skierowanie światła w dowolnym kierunku
- Solidna obudowa wykonana z metalu
- Łatwa instalacja w systemach szynoprzewodowych 4-żyłowych
- Zasilanie AC 220—240 V 50 Hz
- Klasa ochrony IP20
- Współczynnik oddawania barw CRI >80
- Zintegrowany zasilacz

## Informacje GPSR

- Producent: V-TAC Europe Ltd. Adres: bul. "Rozhen" 41, 1271 Sofia, Bułgaria, office@v-tac.eu
- Importer: V-TAC Europe Ltd. Adres: bul. "Rozhen" 41, 1271 Sofia, Bułgaria, office@v-tac.eu
- Dystrybutor i importer w Polsce: Led Europe Sp. z o.o. Adres: ul. Starorudzka 12E 93-491 Łódź, Polska, biuro@led-europe.pl
- Dokumenty potwierdzające zgodność produktów z obowiązującymi normami bezpieczeństwa są dostępne na stronie [www.v-tac.eu](http://www.v-tac.eu). W przypadku braku potrzebnej dokumentacji, prosimy o kontakt z lokalnym dystrybutorem: [biuro@led-europe.pl](mailto:biuro@led-europe.pl)
- W przypadku problemów z produktem skontaktuj się z dystrybutorem w Polsce: [biuro@led-europe.pl](mailto:biuro@led-europe.pl)
- Kraj produkcji: Chiny