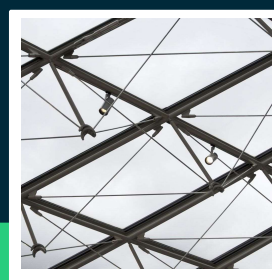
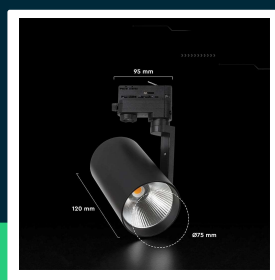
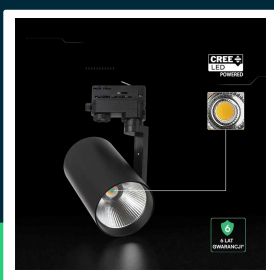
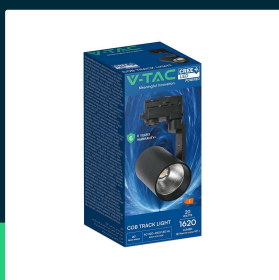


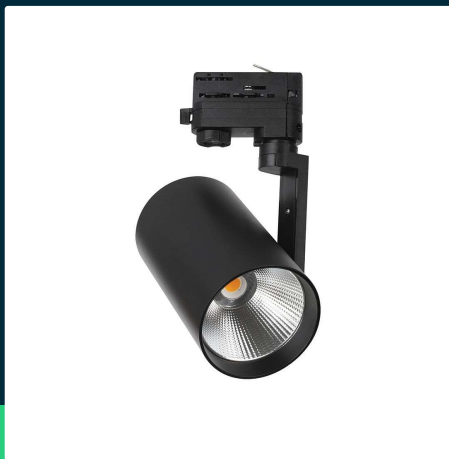

**Oprawa szynsystem 3F V-TAC 20W LED CREE CHIP 20st  
 czarna VT-11122 4000K 1620lm 6 lat gwarancji**

SKU 241556 EAN 3800170254367 VT-11122

Produkty powiązane (SKU): ---


**SPECYFIKACJA TECHNICZNA**

Moc	20W	Częstotliwość	50/60Hz	Długość (opak.)	102 mm
Strumień (lm)	1620 lm	Współczynnik mocy	>0,7	Szerokość (opak.)	90 mm
Barwa światła	Neutralna	CRI	80+	Wysokość (opak.)	220 mm
Temperatura barwowa	4000K	Materiał	Aluminium	Opakowanie zbiorcze	20
Kąt świecenia	20°	IK	IK03	Marka	V-TAC
Napięcie	230V	Kolor obudowy	Czarny	Gwarancja	6 lat
Symbol	SKU 241556	Typ	Szynsystem 3F 230V	Certyfikaty	CE, EMC, ROHS
Kod kreskowy EAN	3800170254367	Ściemnianie	NIE	Wydajność lm/W	80 lm/W
Kod produktu	VT-11122	Klasa szczelności	IP20	ETIM	EC001959
Seria	Szynoprzewody oświetleniowe	Rotacja	TAK	Kod CN	8539 51 00
Trzonek	Oprawa zintegrowana LED	Czas zapłonu 100%	0.001s (natychmiast)		
Kształt	Okrągły	Ilość cykli wł/wył	>20000		
Typ modułu LED	CREE LED	Rozmiar	205x95x75mm		
Czas życia	30000g	Waga produktu	0,47		
Napięcie wejściowe	AC:220-240V, 50Hz	Objętość	0,00235		



**Oprawa szynsystem 3F V-TAC 20W LED CREE CHIP 20st  
czarna VT-11122 4000K 1620lm 6 lat gwarancji**

SKU 241556 EAN 3800170254367 VT-11122

Produkty powiązane (SKU): ---

## Opis produktu

- 6 LAT GWARANCJI
- Nowa generacja opraw z technologią chipów CREE, zapewniających wysoką niezawodność
- CREE LED to światowy lider w technologii LED z ponad 35-letnim doświadczeniem, 1800 patentami, oraz wyjątkową wydajnością, trwałością i precyzją
- Kompatybilny z wszystkimi popularnymi szynsystemami takimi jak UTS, POWER GEAR, Global Track, A.A.G. Stucchi, Nordic Aluminium, Unipro itp
- Wysoka skuteczność świetlna i równomierne oddanie barw
- CRI powyżej 80 zapewnia realistyczne odwzorowanie kolorów
- Wąski kąt świecenia 20° dla precyzyjnego oświetlenia akcentowego
- Kompaktowa konstrukcja z możliwością regulacji kąta padania światła
- Solidna obudowa wykonana z aluminium
- Łatwa instalacja w systemach szynoprzewodowych 4-żyłowych
- Zintegrowany driver i trwała konstrukcja
- Wysoka trwałość i stabilna praca

## Informacje GPSR

- Producent: V-TAC Europe Ltd. Adres: bul. "Rozhen" 41, 1271 Sofia, Bułgaria, office@v-tac.eu
- Importer: V-TAC Europe Ltd. Adres: bul. "Rozhen" 41, 1271 Sofia, Bułgaria, office@v-tac.eu
- Dystrybutor i importer w Polsce: Led Europe Sp. z o.o. Adres: ul. Starorudzka 12E 93-491 Łódź, Polska, biuro@led-europe.pl
- Dokumenty potwierdzające zgodność produktów z obowiązującymi normami bezpieczeństwa są dostępne na stronie [www.v-tac.eu](http://www.v-tac.eu). W przypadku braku potrzebnej dokumentacji, prosimy o kontakt z lokalnym dystrybutorem: [biuro@led-europe.pl](mailto:biuro@led-europe.pl)
- W przypadku problemów z produktem skontaktuj się z dystrybutorem w Polsce: [biuro@led-europe.pl](mailto:biuro@led-europe.pl)
- Kraj produkcji: Chiny