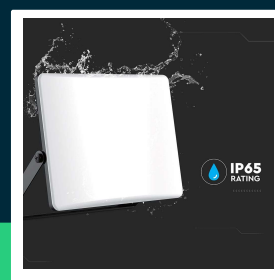
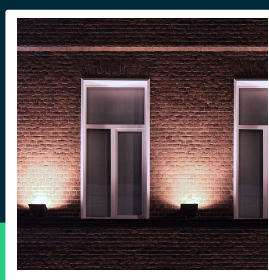
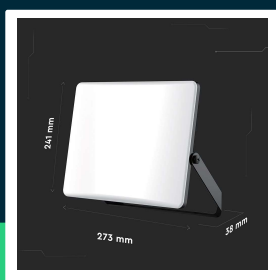




**Projektor LED V-TAC 100W LED 3w1 CCT 100Lm/W mleczny klosz VT-44107CCT 3000-4000K-6500K 10000lm**

SKU 23767 EAN 3800170227859 VT-44107CCT

Produkty powiązane (SKU): ---



## SPECYFIKACJA TECHNICZNA

Moc	100W	CRI	80+	Opakowanie zbiorcze	10
Strumień (lm)	10000 lm	Materiał	Aluminium	Marka	V-TAC
Barwa światła	CCT Biała zmienna	Kolor obudowy	Czarny	Gwarancja	2 lata
Temperatura barwowa	3000-4000K-6500K	Typ	RLE	Certyfikaty	CE, EMC, ROHS
Kąt świecenia	110°	Ściemnianie	NIE	Wydajność lm/W	100 lm/W
Napięcie	230V	Klasa szczelności	IP65	ETIM	EC001959
Symbol	SKU 23767	Czas zapłonu 100%	0.001s (natychmiast)	Kod CN	8539 52 00
Kod kreskowy EAN	3800170227859	Warunki pracy	-20st +40st		
Kod produktu	VT-44107CCT	Zgodność	Może pracować z czujnikami ruchu		
Seria	RLE	Rozmiar	241x273x38mm		
Trzonek	Oprawa zintegrowana LED	Waga produktu	0,9		
Typ modułu LED	SMD	Objętość	0,003841		
Czas życia	20000g	Długość (opak.)	241mm		
Napięcie wejściowe	AC:220-240V, 50Hz	Szerokość (opak.)	38mm		
Częstotliwość	50Hz	Wysokość (opak.)	273mm		



**Projektor LED V-TAC 100W LED 3w1 CCT 100Lm/W mleczny klosz VT-44107CCT 3000-4000K-6500K 10000lm**

SKU 23767 EAN 3800170227859 VT-44107CCT

Produkty powiązane (SKU): ---

## Opis produktu

- Wysokiej jakości chip LED SMD oraz zasilacz dużej mocy
- Wykonany z wysokiej jakości mlecznego klosza PC
- Szkło frontowe uszczelnione gumą silikonową - doskonała wodoodporność i szczelność
- Możliwość zmiany barwy światła oraz wyłączenia za pomocą przełącznika
- Wymienny moduł świetlny - wymień LED bez konieczności zmiany całej oprawy
- Solidna i trwała konstrukcja aluminiowa
- Odporność na korozję

## Informacje GPSR

- Producent: V-TAC Europe Ltd. Adres: bul. "Rozhen" 41, 1271 Sofia, Bułgaria, office@v-tac.eu
- Importer: V-TAC Europe Ltd. Adres: bul. "Rozhen" 41, 1271 Sofia, Bułgaria, office@v-tac.eu
- Dystrybutor i importer w Polsce: Led Europe Sp. z o.o. Adres: ul. Starorudzka 12E 93-491 Łódź, Polska, biuro@led-europe.pl
- Dokumenty potwierdzające zgodność produktów z obowiązującymi normami bezpieczeństwa są dostępne na stronie [www.v-tac.eu](http://www.v-tac.eu). W przypadku braku potrzebnej dokumentacji, prosimy o kontakt z lokalnym dystrybutorem: biuro@led-europe.pl
- W przypadku problemów z produktem skontaktuj się z dystrybutorem w Polsce: biuro@led-europe.pl
- Kraj produkcji: Chiny