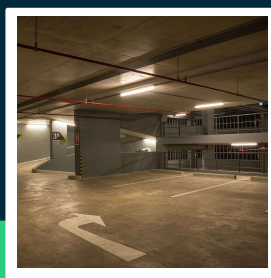
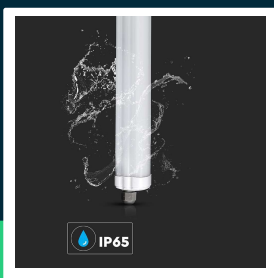
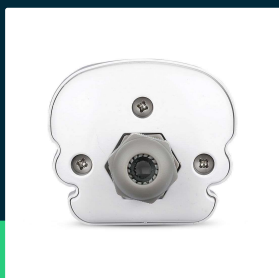



**Oprawa hermetyczna LED V-TAC CREE CHIP G-series 150cm
 48W 135lm/W VT-1574 6500K 6430lm 6 Lat gwarancji**

SKU 2162866 EAN 3800170241008 VT-1574

 Produkty powiązane (SKU): 6286, 6287, 216286, 216287, 2162861,
 2162871, 2162876

SPECYFIKACJA TECHNICZNA

Moc	48W	CRI	80+	Wysokość (opak.)	62mm
Strumień (lm)	6430 lm	Materiał	PC	Opakowanie zbiorcze	12
Barwa światła	Zimna	IK	IK06	Marka	V-TAC
Temperatura barwowa	6500K	Kolor obudowy	Biały	Gwarancja	6 Lat
Kąt świecenia	120°	Typ	G-Series	Certyfikaty	CE, EMC, ROHS
Napięcie	230V	Ściemnianie	NIE	Wydajność lm/W	135 lm/W
Symbol	SKU 2162866	Klasa szczelności	IP65	Dodatkowe informacje	LED by CREE
Kod kreskowy EAN	3800170241008	Czas zapłonu 100%	0.001s (natychmiast)	ETIM	EC002892
Kod produktu	VT-1574	Ilość cykli wł/wył	>25000	Kod CN	8539 51 00
Seria	Oświetlenie sufitowe	Warunki pracy	-20st +40st		
Trzonek	Oprawa zintegrowana LED	Rozmiar	1500x66x58mm		
Typ modułu LED	CREE LED	Długość	150cm		
Czas życia	50000g	Waga produktu	1,08		
Napięcie wejściowe	AC:220-240V, 50/60Hz	Objętość	0,009265		
Częstotliwość	50Hz	Długość (opak.)	1580mm		
Współczynnik mocy	>0,9	Szerokość (opak.)	70mm		

**Oprawa hermetyczna LED V-TAC CREE CHIP G-series 150cm
48W 135Lm/W VT-1574 6500K 6430lm 6 Lat gwarancji**

SKU 2162866 EAN 3800170241008 VT-1574

Produkty powiązane (SKU): 6286, 6287, 216286, 216287, 2162861,
2162871, 2162876

Opis produktu

- 6 LAT GWARANCJI
- 50000 godzin życia
- CREE LED to światowy lider w technologii LED. Marka posiada ponad 35 lat doświadczenia, ponad 1800 patentów oraz słynie z wyjątkowej wydajności, trwałości i precyzji..
- Nowoczesna oprawa LED zaprojektowana z wydajną technologią chipów SMD-CREE, zapewniających wysoką niezawodność i trwałość
- Wysoka skuteczność świetlna na poziomie 130 lm/W
- Możliwość łączenia do 16 opraw w jednej linii
- Pełna ochrona przed wodą, kurzem i korozją — klasa szczelności IP65
- Konstrukcja zoptymalizowana pod kątem maksymalnej efektywności świetlnej i minimalnego efektu olśnienia
- Doskonale odprowadzanie ciepła wydłużające żywotność komponentów
- Wykonany z wytrzymałych materiałów, zapewniających lekkość i łatwy montaż
- Długi czas życia

Informacje GPSR

- Producent: V-TAC Europe Ltd. Adres: bul. "Rozhen" 41, 1271 Sofia, Bułgaria, office@v-tac.eu
- Importer: V-TAC Europe Ltd. Adres: bul. "Rozhen" 41, 1271 Sofia, Bułgaria, office@v-tac.eu
- Dystrybutor i importer w Polsce: Led Europe Sp. z o.o. Adres: ul. Starorudzka 12E 93-491 Łódź, Polska, biuro@led-europe.pl
- Dokumenty potwierdzające zgodność produktów z obowiązującymi normami bezpieczeństwa są dostępne na stronie www.v-tac.eu. W przypadku braku potrzebnej dokumentacji, prosimy o kontakt z lokalnym dystrybutorem: biuro@led-europe.pl
- W przypadku problemów z produktem skontaktuj się z dystrybutorem w Polsce: biuro@led-europe.pl
- Kraj produkcji: Chiny