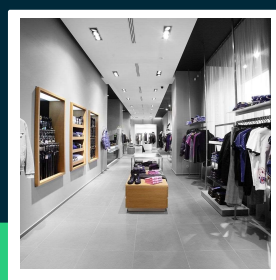
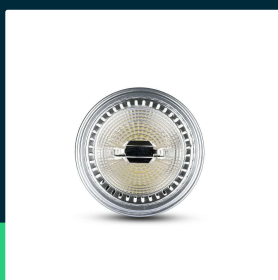
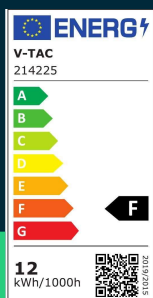



**Żarówka LED V-TAC AR111 12W GU10 230V 40st COB
 VT-1112 6400K 1117lm**

SKU 214225 EAN 3800157681728 VT-1112

 Produkty powiązane (SKU): 4223, 4224, 4225, 7234, 7235, 7236,
 214224, 217234, 217235, 217236

SPECYFIKACJA TECHNICZNA

Moc	12W	Częstotliwość	50Hz	Opakowanie zbiorcze	60
Zamiennik mocy	80W	Współczynnik mocy	>0,9	Ilość na palecie	660
Strumień (lm)	1117 lm	CRI	90+	Marka	V-TAC
Barwa światła	Zimna	Materiał	Tworzywo, Aluminium	Gwarancja	2 lata
Temperatura barwowa	6400K	Kolor obudowy	Metaliczny	Certyfikaty	CE, EMC, ROHS
Kąt świecenia	40°	Typ	Źródła światła	Wydajność lm/W	95 lm/W
Napięcie	230V	Ściemnianie	NIE	ETIM	EC001959
Symbol	SKU 214225	Klasa szczelności	IP20	Kod CN	8539 52 00
Kod kreskowy EAN	3800157681728	Czas zapłonu 100%	0.001s (natychmiast)	EPREL	1163411
Kod produktu	VT-1112	Warunki pracy	-20st +45st		
Klasa energetyczna	F	Rozmiar	111x79mm		
Trzonek	GU10	Waga produktu	0,2		
Kształt	AR111	Objętość	0,00169		
Typ modułu LED	COB	Długość (opak.)	125mm		
Czas życia	>20000g	Szerokość (opak.)	125mm		
Napięcie wejściowe	220-240V	Wysokość (opak.)	100mm		

**Żarówka LED V-TAC AR111 12W GU10 230V 40st COB
VT-1112 6400K 1117lm**

SKU 214225 EAN 3800157681728 VT-1112

Produkty powiązane (SKU): 4223, 4224, 4225, 7234, 7235, 7236,
214224, 217234, 217235, 217236

Opis produktu

- Zużycie energii mniejsze o 80% w porównaniu do tradycyjnych źródeł światła
- Bardzo długi czas życia
- Brak promieniowania UV i IR
- Natychmiastowy start i 100% światła
- Niska temperatura pracy
- Bezpośredni zamiennik tradycyjnych źródeł światła

Informacje GPSR

- Producent: V-TAC Europe Ltd. Adres: bul. "Rozhen" 41, 1271 Sofia, Bułgaria, office@v-tac.eu
- Importer: V-TAC Europe Ltd. Adres: bul. "Rozhen" 41, 1271 Sofia, Bułgaria, office@v-tac.eu
- Dystrybutor i importer w Polsce: Led Europe Sp. z o.o. Adres: ul. Starorudzka 12E 93-491 Łódź, Polska, biuro@led-europe.pl
- Dokumenty potwierdzające zgodność produktów z obowiązującymi normami bezpieczeństwa są dostępne na stronie www.v-tac.eu. W przypadku braku potrzebnej dokumentacji, prosimy o kontakt z lokalnym dystrybutorem: biuro@led-europe.pl
- W przypadku problemów z produktem skontaktuj się z dystrybutorem w Polsce: biuro@led-europe.pl
- Kraj produkcji: Chiny