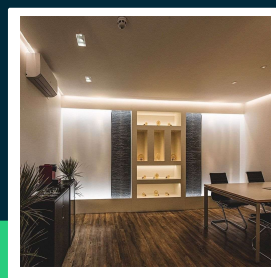
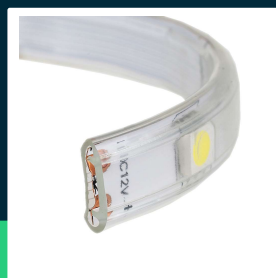
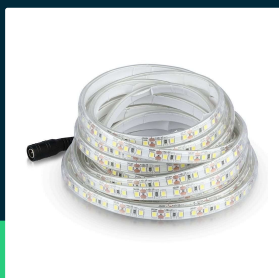
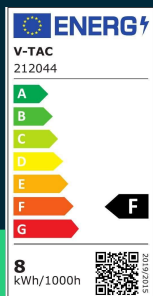



**Taśma LED V-TAC SMD3528 600LED IP65 RĘKAW 8W/m
 VT-3528 120-IP65 4000K 800lm**

SKU 212044 EAN 3800157676250 VT-3528 120-IP65

Produkty powiązane (SKU): 2002, 2005, 2009, 2011, 2013, 2015, 2016, 2025, 2027, 2029, 2030, 2031, 2032, 2033, 2034, 2035, 2036, 2037, 2038, 2039, 2041, 2042, 2043, 2044, 212002, 212005, 212011, 212013, 212015, 212016, 212025, 212032, 212035, 212036, 212037, 212038, 212041, 212042, 212043, 212034, 212031,


SPECYFIKACJA TECHNICZNA

Moc	8W	Ilość LED	120 LED/m	Wydajność lm/W	100 lm/W
Strumień (lm)	800 lm	CRI	80+	Ilość na palecie	8000
Barwa światła	Neutralna	Materiał	PCB	Opakowanie zbiorcze	80
Temperatura barwowa	4000K	Typ	120LED/m	Parametry	Moc oraz strumień świetlny podano dla 1mb produktu
Kąt świecenia	120°	Ściemnianie	TAK	ETIM	EC001959
Napięcie	12V	Klasa szczelności	IP65	Kod CN	8539 52 00
Symbol	212044	Punkt cięcia	Cięcie co 3 LED / 2,5 cm	EPREL	1041689
Kod kreskowy EAN	3800157676250	Czas zapłonu	0.001s (natychmiast)		
Kod produktu	VT-3528 120-IP65	Warunki pracy	-20st +45st		
Seria	Taśmy LED	Długość	5m		
Klasa energetyczna	F	Szerokość	9,2mm		
Kształt	Taśma LED	Waga produktu	0,24		
Typ modułu LED	SMD3528	Objętość	0,0002		
Czas życia	>20000g	Certyfikaty	CE, EMC, ROHS		
Napięcie wejściowe	12V DC	Marka	V-TAC		
Natężenie prądu	0.66A/m	Gwarancja	2 Lata		

**Taśma LED V-TAC SMD3528 600LED IP65 RĘKAW 8W/m
VT-3528 120-IP65 4000K 800lm**

SKU 212044 EAN 3800157676250 VT-3528 120-IP65

Produkty powiązane (SKU): 2002, 2005, 2009, 2011, 2013, 2015, 2016, 2025, 2027, 2029, 2030, 2031, 2032, 2033, 2034, 2035, 2036, 2037, 2038, 2039, 2041, 2042, 2043, 2044, 212002, 212005, 212011, 212013, 212015, 212016, 212025, 212032, 212035, 212036, 212037, 212038, 212041, 212042, 212043, 212034, 212031

Opis produktu

- Elastyczna taśma LED na napięcie 12V
- Powłoka którą pokryta jest taśma zapewnia dużo lepsze zabezpieczenie taśmy LED przed wilgocią, wodą i zabrudzeniami niż tradycyjny silikon. Dodatkowa taśma dwustronna ułatwiająca montaż
- Szybka i łatwa instalacja
- Wyjątkowo niski pobór energii
- Wiele efektów wizualnych w nieskończonych kolorach i odcieniach
- Dostępne w różnych kolorach od ciepłej bieli do RGB
- Wersje IP20 oraz IP65