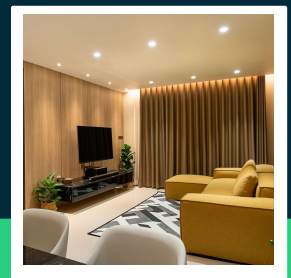
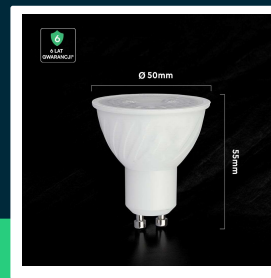
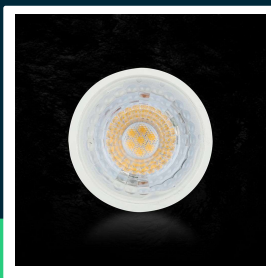



**Żarówka LED V-TAC CREE CHIP 6W GU10 38st VT-227  
 4000K 445lm 6 lat gwarancji**

SKU 211906 EAN 3800170252455 VT-227

Produkty powiązane (SKU): 189, 190, 195, 196, 191, 197, 21189, 21190, 21191, 21195, 21196, 21197, 211891, 211896, 211901, 211911, 211916, 211971


**SPECYFIKACJA TECHNICZNA**

Moc	6W	Współczynnik mocy	>0,5	Długość (opak.)	50mm
Zamiennik mocy	60W	CRI	80+	Szerokość (opak.)	50mm
Strumień (lm)	445 lm	Materiał	Tworzywo	Wysokość (opak.)	80mm
Barwa światła	Neutralna	Kolor obudowy	Mleczna Matowa	Opakowanie zbiorcze	200
Temperatura barwowa	4000K	Typ	Źródła światła	Ilość na palecie	8400
Kąt świecenia	38°	Ściemnianie	NIE	Marka	V-TAC
Napięcie	230V	Klasa szczelności	IP20	Gwarancja	6 lat
Symbol	SKU 211906	Czas zapłonu 100%	0.001s (natychmiast)	Certyfikaty	CE, EMC, ROHS
Kod kreskowy EAN	3800170252455	Ilość cykli wł/wył	>20000	Wydajność lm/W	75 lm/W
Kod produktu	VT-227	Warunki pracy	-20st +45st	ETIM	EC001959
Trzonek	GU10	Rozmiar	50x55mm	Kod CN	8539 52 00
Kształt	PAR16	Długość	50 mm		
Typ modułu LED	CREE LED	Szerokość	50 mm		
Czas życia	25000g	Wysokość	80 mm		
Napięcie wejściowe	AC:220-240V, 50Hz	Waga produktu	0,03		
Częstotliwość	50Hz	Objętość	0,000234		

**Żarówka LED V-TAC CREE CHIP 6W GU10 38st VT-227  
4000K 445lm 6 lat gwarancji**

SKU 211906 EAN 3800170252455 VT-227

Produkty powiązane (SKU): 189, 190, 195, 196, 191, 197, 21189, 21190, 21191, 21195, 21196, 21197, 211891, 211896, 211901, 211911, 211916, 211971

## Opis produktu

• Żarówka LED V-TAC GU10 z gwarancją 6 lat wykorzystuje chipy CREE nowej generacji, które zapewniają wyjątkową niezawodność, wysoką efektywność i długi czas życia. CREE LED to światowy lider w technologii oświetlenia z ponad 35 letnim doświadczeniem i ponad 1800 patentami, co przekłada się na stabilną pracę oraz wysoką jakość światła. Model o mocy 6W stanowi energooszczędny zamiennik tradycyjnej żarówki halogenowej 60W. Konstrukcja żarówki została wykonana z wytrzymałych materiałów zapewniających lekkość i łatwy montaż w standardowych gniazdach GU10. Długi czas życia wynoszący 25000 godzin sprawia, że żarówka świetnie nadaje się do wieloletniego użytkowania w przestrzeniach mieszkalnych i komercyjnych.

- Specyfikacja techniczna
- Model 211896
- Moc 6W
- Strumień świetlny 445 lumenów
- Technologia SMD CREE
- Trzonek GU10
- Czas życia 25000 godzin
- Zasilanie AC 220 do 240V 50Hz
- Konstrukcja zapewniająca długi czas życia
- Przeznaczenie do użytku wewnętrznego

## Informacje GPSR

- Producent: V-TAC Europe Ltd. Adres: bul. "Rozhen" 41, 1271 Sofia, Bułgaria, office@v-tac.eu
- Importer: V-TAC Europe Ltd. Adres: bul. "Rozhen" 41, 1271 Sofia, Bułgaria, office@v-tac.eu
- Dystrybutor i importer w Polsce: Led Europe Sp. z o.o. Adres: ul. Starorudzka 12E 93-491 Łódź, Polska, biuro@led-europe.pl
- Dokumenty potwierdzające zgodność produktów z obowiązującymi normami bezpieczeństwa są dostępne na stronie [www.v-tac.eu](http://www.v-tac.eu). W przypadku braku potrzebnej dokumentacji, prosimy o kontakt z lokalnym dystrybutorem: [biuro@led-europe.pl](mailto:biuro@led-europe.pl)
- W przypadku problemów z produktem skontaktuj się z dystrybutorem w Polsce: [biuro@led-europe.pl](mailto:biuro@led-europe.pl)
- Kraj produkcji: Chiny