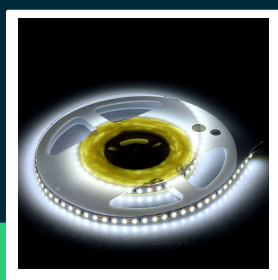
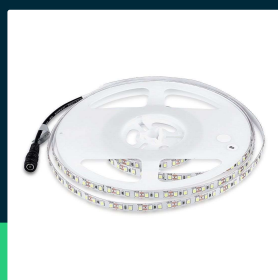
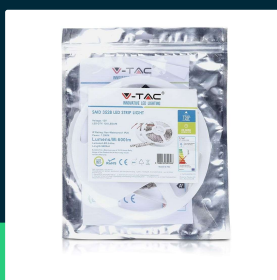
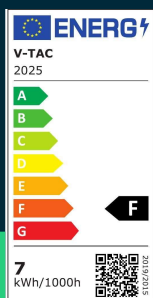



Taśma LED V-TAC SMD3528 600LED IP20 7,2W/m VT-3528 3000K 600lm

SKU 2025 EAN 3800230621306 VT-3528

Produkty powiązane (SKU): 2002, 2005, 2009, 2011, 2013, 2015, 2016, 2027, 2029, 2030, 2031, 2032, 2033, 2034, 2035, 2036, 2037, 2038, 2039, 2041, 2042, 2043, 2044, 212002, 212005, 212011, 212013, 212015, 212016, 212025, 212032, 212035, 212036, 212037, 212038, 212041, 212042, 212043, 212044, 212034, 212031,


SPECYFIKACJA TECHNICZNA

Moc	7,2W	Napięcie wejściowe	12V DC	Warunki pracy	-20st +45st
Strumień (lm)	600 lm	Natężenie prądu	0.6A/m.	Długość	5m
Barwa światła	Ciepła	Ilość LED	120 LED/m.	Szerokość	8mm
Temperatura barwowa	3000K	LM / LED	5-6lm	Waga produktu	0,12
Kąt świecenia	120°	CRI	80+	Objętość	0,0007875
Napięcie	12V	Material	PCB	Certyfikaty	CE, EMC, ROHS
Symbol	2025	Typ	120LED/m	Marka	V-TAC
Kod kreskowy EAN	3800230621306	Ściemnianie	TAK	Gwarancja	2 Lata
Kod produktu	VT-3528	Klasa szczelności	IP20	Wydajność lm/W	85 lm/W
Seria	Taśmy LED	Punkt cięcia	Miedziane punkty umieszczone na taśmie wskazują linie cięcia.	Ilość na palecie	9600
Klasa energetyczna	G	Czas zapłonu 100%	0.001s (natychmiast)	Opakowanie zbiorcze	80
Kształt	Taśma LED	Stabilność kolorów	<6	Parametry	Moc oraz strumień świetlny podano dla 1mb produktu
Typ modułu LED	SMD3528	Dekl. Intens. w Kandelach	190.98 Cd Max.	ETIM	EC001959
Czas życia	>20000g	Ilość cykli wł/wył	15000	Kod CN	8539 52 00

SPECYFIKACJA TECHNICZNA

Strona 2/2

EPREL 934549

**Taśma LED V-TAC SMD3528 600LED IP20 7,2W/m VT-3528 3000K 600lm**

SKU 2025 EAN 3800230621306 VT-3528

Produkty powiązane (SKU): 2002, 2005, 2009, 2011, 2013, 2015, 2016, 2027, 2029, 2030, 2031, 2032, 2033, 2034, 2035, 2036, 2037, 2038, 2039, 2041, 2042, 2043, 2044, 212002, 212005, 212011, 212013, 212015, 212016, 212025, 212032, 212035, 212036, 212037, 212038, 212041, 212042, 212043, 212044, 212034, 212031

Opis produktu

- Elastyczna taśma LED na napięcie 12V
- Szybka i łatwa instalacja
- Wyjątkowo niski pobór energii
- Wiele efektów wizualnych w nieskończonych kolorach i odcieniach
- Dostępne w różnych kolorach od ciepłej bieli do RGB
- Wersje IP20 oraz IP65